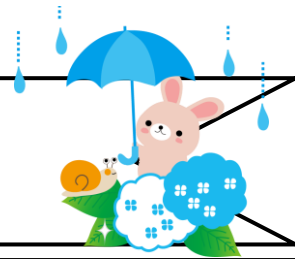




わくわく谷端 ひろばだよ



平成 30 年 5 月 25 日 発行

☆「わくわく谷端ひろば」は学校管理外の事業です。
子ども未来部子ども未来課の責任のもと管理運営しています。
子ども未来部子ども未来課 TEL：3908—9361

問い合わせ

わくわく谷端ひろば

TEL・FAX：03-3918-0918

受付時間 午前9時～午後5時

わくわく谷端ひろばのホームページ

わくわく谷端ひろばのホームページは現在作成中です

わくわく利用開始日から約1ヶ月が経ちました。授業が終わると毎日元気に遊びに来てくれます。
今月はわくわくひろばで、たくさんのイベントがあります。ぜひ参加してください。
これから梅雨の時期に入り雨の日が多くなりますが、室内でも楽しく過ごしましょう。



月	火	水	木	金	土
				1 自由遊び	2 自由遊び
4 実行委員 募集期間	5	6 わくわく工作 「ジャンプがえる」 3:15～4:30	7	8	9 自由遊び
11 みんなで あそぼう 3:30～4:30	12 第1回 実行委員会 4:00～4:30	13 自由遊び	14 自由遊び	15 自由遊び	16 自由遊び
18 自由遊び	19 ありがとう教室 「ロケット」 3:15～4:30	20 <申込制> 小学生交流日 2:30～4:15	21 自由遊び	22 自由遊び	23 自由遊び
25 自由遊び	26 自由遊び	27 読み聞かせ (東洋大学) 3:15～3:45	28 自由遊び	29 自由遊び	30 自由遊び

《わくわく谷端ひろば実施時間》

平日：放課後～午後5時

土曜・学校休業日

午前9時～正午

午後1時～5時



わくわく工作「ジャンプがえる」

日にち：6日(水)～8日(金)

時間：3:15～4:30

紙コップを使ってジャンプする
かえるを作ろう!!



みんなであそぼう

日にち：11日(月)

時間：3:30～4:30

遊びの先生が来て、

みんなで集団遊びをするよ!

何をやるかは、当日のお楽しみ★



しょうがくせいこうりゅうび 小学生交流日

ひにち：20日(水) **申し込み制**
じかん：時間：2：30～4：15
(イベント終了時刻 4：00)

たきのがわにしじどうかん おこな
滝野川西児童館で行う
「小学生交流日」に行きます。

ほか しょうがっこう とち
他の小学校のお友だちと
なかよ あそ
仲良く遊ぼう!!



- ※小学生交流日に参加する場合は、事前申し込みが必要です。
- ※直接児童館に行く場合は、申し込み不要です。



おいがみ教室「ロケット」

ひにち：19日(火)
じかん：時間：3：15～4：30

おりがみでロケットを折って
飛ばしてあそぼう☆



よききかぜ(東洋大学) 読み聞かせ

ひにち：27日(水)
じかん：時間：3：15～3：45

とうようだいがく
東洋大学のお兄さん、
おねえさんが絵本を
読んでくれるよ!



たきにしえんにち実行委員募集

たきのがわにしじどうかん
滝野川西児童館で「たきにしえんにち」があるよ!
ひにち：7月11日(水)

ねんせいじょう ひと
3年生以上の人で、たきにしえんにちで
おみせやさんをしていひん(実行委員)を募集します☆

募集受付場所：わくわく谷端ひろば
募集期間：6月4日(月)～6月9日(土)

※おみせやさんがしたいひんは6月12日(火)の
だい1かいじゅうかいにさんかしてください!

だい1かいじゅうかい 第1回実行委員会

ひにち：6月12日(火)
じかん：時間：4:00～4:30



保護者の皆様

- ☆わくわく谷端ひろばに参加する1年生児童は利用カードが必要です。
- ☆学校休業日、わくわく谷端ひろばでお弁当を持参し食べる児童は、放課後ルームで昼食をとることができます。お弁当申し込みが必要になります。(自宅で一人きりでお昼を食べている児童が対象です。保護者の方がいる場合は、基本対象となりません。ご理解ください。)
- ☆ひろばを利用する場合は、放課後ルームに来て受付をしてください。
- ☆学校休業日は、上履きを持ってきてください。
- 《悪天候での開催中止》
悪天候など、やむをえない場合は、「わくわく谷端ひろば」を中止して、帰宅させることがあります。また、お迎えの要請をする場合があります。
- 《災害に備えて》
「わくわく谷端ひろば」の活動中に、地震などの災害が起きた場合、指定避難所である谷端小学校と協力して、校内の安全な場所に避難いたします。
震度5弱以上の地震の場合は北区のルールに従い、保護者の方々の引取りがあるまで指導員と共に校内で待機いたします。早めにお迎えをお願い致します。

運営法人 葉隠勇進(はがくれゆうしん)株式会社
東京本社：東京都渋谷区恵比寿1-21-3 恵比寿NRビル6F
TEL:03-5789-7700 FAX:03-5789-7600